



## 15.1 RETE INTERNAZIONALE

### 15.1.1 Swiss Business Hub Investment Promotion

#### Europa

##### Austria

Swiss Business Hub Austria  
c/o Schweizerische Botschaft  
Prinz Eugen-Strasse 9a  
AT-1030 Wien  
Tel. +43 1 795 05 37  
vie.sbhaustralia@eda.admin.ch

##### Francia

Swiss Business Hub France  
c/o Ambassade de Suisse  
142, rue de Grenelle  
F-75007 Paris  
Tel. +33 1 49 55 67 85  
par.sbhfrance@eda.admin.ch

##### Germania

Swiss Business Hub Germany  
c/o Schweizerisches  
Generalkonsulat  
Hirschstrasse 22  
DE-70173 Stuttgart  
Tel. +49 711 22 29 43 29  
stu.sbhgermany@eda.admin.ch

##### Italia

Swiss Business Hub Italy  
c/o Consolato Generale di  
Svizzera - Italia  
Via Palestro, 2  
I-20121 Milano  
Tel. +39 02 77 79 1641  
mil.sbhitalia@eda.admin.ch

##### Polonia

Swiss Business Hub Central  
Europe  
c/o Embassy of Switzerland  
Aleje Ujazdowskie 27  
PL-00-540 Warschau  
Tel. +48 22 628 04 81  
var.sbhpoland@eda.admin.ch

##### Regno Unito + Irlanda

Swiss Business Hub UK + Ireland  
c/o Embassy of Switzerland  
16-18 Montagu Place  
GB-London W1H 2BQ  
Tel. +44 20 7616 6000  
lon.sbhuk@eda.admin.ch

##### Russia

Swiss Business Hub Russia  
c/o Embassy of Switzerland  
Per. Ogorodnaya Sloboda 2/5  
Entrance 1, Side Gussyatnikov Per.  
RU-119034 Moskau  
Tel. +7 495 225 88 41  
mot.sbhrrussia@eda.admin.ch

##### Spagna

Swiss Business Hub Spain  
c/o Embajada de Suiza  
Calle Nuñez de Balboa 35A-7°,  
Edificio Goya  
ES-28001 Madrid  
Tel. +34 91 432 04 66  
mad.sbhspain@eda.admin.ch

##### Turchia

Swiss Business Hub Turkey  
c/o Consulate General of  
Switzerland  
Esentepe Mah. Büyükdere Cad.  
173, 1. Levent Plaza A Blok Kat: 3  
TR-34394 Levent - Sisli - Istanbul  
Tel. +90 (0) 212 283 12 82  
ist.sbhtrurkey@eda.admin.ch

#### Nord e Sud America

##### Brasile

Swiss Business Hub Brazil  
c/o Consulado Geral da Suíça  
AV. Paulista 1754, 4° andar Edificio  
BR-01310-920 São Paulo / SP  
Tel. +55 11 33 72 82 00  
sao.sbhbrasil@eda.admin.ch

##### Cile

Swiss Business Hub Santiago de  
Chile  
c/o Embajada de Suiza  
Américo Vespucio Sur 100, piso 14  
Santiago (Las Condes)  
Tel. +56 2 2928 01 25  
mark.untersander@eda.admin.ch

##### Canada

Swiss Business Hub Canada  
c/o Consulate General of  
Switzerland  
1572, Docteur-Penfield Avenue  
CA-QC H3G 1C4 Montreal  
Tel. +1 514 932 7181  
mon.sbhcanada@eda.admin.ch

##### Messico

Swiss Business Hub México  
c/o Embajada de Suiza en México  
Paseo de las Palmas No. 405,  
Torre Optima I, piso 11 Col.  
Lomas de Chapultepec  
MX-11000 Mexico D.F.  
Tel. +52 55 91 78 43 70  
ruben.arazadiaz@eda.admin.ch

##### Stati Uniti

Swiss Business Hub USA  
c/o Consulate General of  
Switzerland  
633 Third Avenue, 30<sup>th</sup> Floor  
US-New York, NY 10017-6706  
Tel. +1 212 599 5700 ext 1032  
nyc.sbhusa@eda.admin.ch

#### Asia

##### ASEAN

Swiss Business Hub ASEAN  
c/o Embassy of Switzerland  
1 Swiss Club Link  
SG-289754 Singapur  
Tel. +65 6594 6580  
sin.sbhasean@eda.admin.ch

##### Cina

Swiss Business Hub China  
c/o Embassy of Switzerland  
Sanlitun Dongwujie 3  
CN-100600 Beijing  
Tel. +86 10 8532 88 88  
bei.sbhchina@eda.admin.ch

##### Corea del Sud

Swiss Business Hub South Korea  
c/o Embassy of Switzerland  
77 Songwol-gil, Jongno-gu  
Yongsan-gu  
KR-140-887 Seoul  
Tel. +82 2 739 9511 / 12 / 13 / 14  
seoul.sbhkorea@eda.admin.ch

##### Giappone

Swiss Business Hub Japan  
c/o Embassy of Switzerland  
5 Chome-9-12 Minami-Azabu  
Minato-ku  
JP-Tokyo 106-0047  
Tel. +81 3 5449 8424  
tok.sbhjapan@eda.admin.ch

##### India

Swiss Business Hub India  
c/o Consulate General of  
Switzerland  
102 Maker Chamber IV, 10<sup>th</sup> floor  
222, Jammnalal Bajaj Marg  
Nariman Point  
IN-Mumbai 400 021  
Tel. +91 22 2285 8161  
mum.sbhindia@eda.admin.ch

##### Indonesia

Swiss Business Hub Indonesia  
c/o Embassy of Switzerland  
Jl. HR Rasuna Said Blok X3/2  
Kuningan  
ID-12950 Jakarta-Selatan  
Tel. +62 21 525 60 61  
roger.zbinden@eda.admin.ch

##### Stati del Golfo

Swiss Business Hub Middle East  
c/o Consulate General of  
Switzerland  
Dubai World Trade Center,  
22<sup>nd</sup> floor  
AE-Dubai  
Tel. +971 4 329 09 99  
dai.sbhdubai@eda.admin.ch

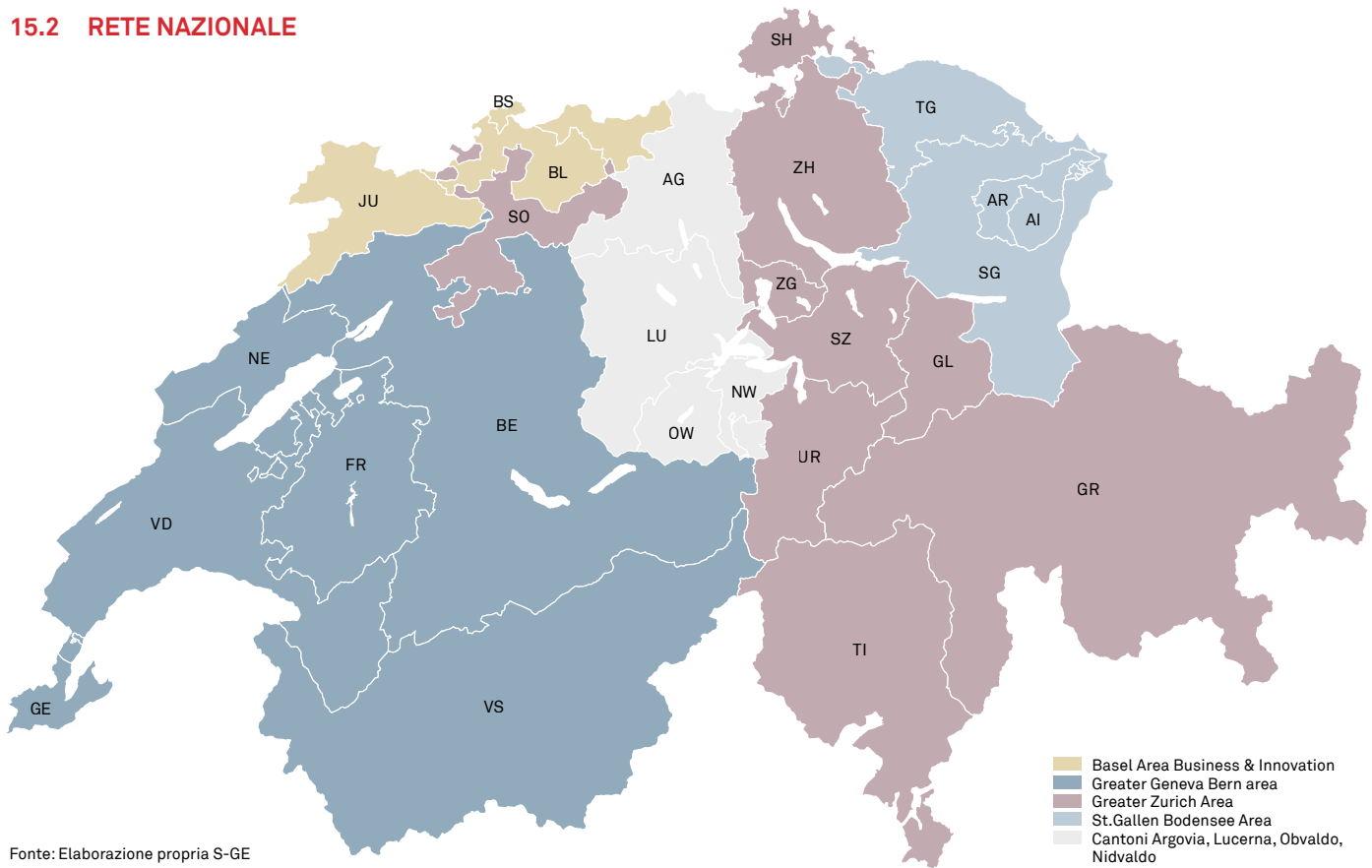
#### Africa

##### Sudafrica

Swiss Business Hub Southern  
Africa  
c/o Embassy of Switzerland  
Brooklyn Square 0075  
ZA-0181 Pretoria  
Tel. +27 12 452 0690  
pre.sbhsa@eda.admin.ch

Trovate i Trade Point di  
Switzerland Global Enterprise  
all'indirizzo:  
[www.s-ge.com/offices](http://www.s-ge.com/offices)

## 15.2 RETE NAZIONALE



Fonte: Elaborazione propria S-GE

### 15.2.1 Servizi cantionali di promozione economica

#### Argovia (AG)

Services Economic Promotion  
Standortförderung  
Rain 53  
Postfach  
CH-5001 Aarau  
Tel. +41 62 835 24 40  
aargau.services@ag.ch  
www.aargauservices.ch

#### Appenzello Esterno (AR)

Amt für Wirtschaft  
Government Office  
CH-9102 Herisau  
Tel. +41 71 353 64 37  
Fax +41 71 353 62 59  
wirtschaft.arbeit@ar.ch  
www.ar.ch/wirtschaft

#### Appenzello Interno (AI)

Amt für Wirtschaft  
Marktgasse 2  
CH-9050 Appenzell  
Tel. +41 71 788 94 40  
wirtschaft@ai.ch  
www.ai.ch/standort

#### Basilea-Città (BS), Basilea-Campagna (BL) e Giura (JU)

Basel Area Business & Innovation  
Dufourstrasse 11  
CH-4010 Basel  
Tel. +41 61 295 50 00  
info@baselarea.swiss  
www.baselarea.swiss

#### Berna (BE)

Standortförderung  
Kanton Bern  
Münsterplatz 3a  
Postfach  
CH-3000 Berna 8  
Tel. +41 31 633 41 20  
info@berinvest.be.ch  
www.berinvest.be.ch

#### Friburgo (FR)

Wirtschaftsförderung Kanton  
Freiburg (WIF)  
Boulevard de Pérolles 25  
Case postale 1350  
CH-1701 Friburgo  
Tel. +41 26 304 14 00  
promfr@fr.ch  
www.promfr.ch

#### Ginevra (GE)

Directorate General for Economic  
Development, Research and  
Innovation  
Rue de l'Hôtel-de-Ville 11  
Case postale  
CH-1211 Genève 3  
Tel. +41 22 388 34 34  
ecodev@etat.ge.ch  
ingeneva.ge.ch

#### Glarona (GL)

Departement Volkswirtschaft und  
Inneres  
Kontaktstelle für Wirtschaft  
Zwinglistrasse 6  
CH-8750 Glarus  
Tel. +41 55 646 66 00  
volkswirtschaftinneres@gl.ch  
www.gl.ch

#### Grigioni (GR)

Ufficio dell'economia e del  
turismo  
Ringstrasse 10  
CH-7001 Chur  
Tel. +41 81 257 23 42  
info@awt.gr.ch  
www.awt.gr.ch

#### Lucerna (LU)

Wirtschaftsförderung Luzern  
Alpenquai 30  
CH-6005 Luzern  
Tel. +41 41 367 44 00  
info@luzern-business.ch  
www.luzern-business.ch

#### Neuchâtel (NE)

Service de l'économie  
Avenue de la Gare 2  
CH-2000 Neuchâtel  
Tel. +41 32 889 68 20  
neco@ne.ch  
www.neuchateleconomie.com

**Nidvaldo (NW)**

Wirtschaftsförderung  
Kanton Nidwalden  
Stansstadterstrasse 54  
Postfach 1251  
CH-6371 Stans  
Tel. +41 41 618 76 54  
wirtschaftsfoerderung@nw.ch  
www.wirtschaftsfoerderung.nw.ch

**Obvaldo (OW)**

Standort Promotion in Obwalden  
Dorfplatz 1  
CH-6060 Sarnen  
Tel. +41 41 660 90 66  
info@iow.ch  
www.iow.ch

**Sciaffusa (SH)**

Wirtschaftsförderung  
Kanton Schaffhausen  
Freier Platz 10  
CH-8200 Schaffhausen  
Tel. +41 52 674 03 03  
info@standort.sh.ch  
standort.sh.ch

**Svitto (SZ)**

Amt für Wirtschaft  
Bahnhofstrasse 15  
Postfach 1187  
CH-6431 Schwyz  
Tel. +41 41 819 16 34  
Fax. +41 41 819 16 19  
wirtschaftsfoerderung@sz.ch  
www.sz.ch/wirtschaftsfoerderung

**Soletta (SO)**

Standortförderung Kanton  
Solothurn  
Untere Sternengasse 2  
CH-4509 Solothurn  
Tel. +41 32 627 95 50  
standortfoerderung@vd.so.ch  
www.standortsolothurn.ch

**San Gallo (SG)**

Standortförderung  
Amt für Wirtschaft und Arbeit des  
Kantons St. Gallen  
Davidstrasse 35  
CH-9001 St. Gallen  
Tel. +41 58 229 64 64  
Info.Standortfoerderung@sg.ch  
www.standort.sg.ch

**Ticino (TI)**

Ufficio per lo sviluppo economico  
Viale S. Francini 17  
CH- 6501 Bellinzona  
Tel. +41 91 814 35 41  
dfe-use@ti.ch  
www.ti.ch/sviluppo-economico

**Turgovia (TG)**

Wirtschaftsförderung Thurgau  
Staubeggstrasse 2  
CH-8510 Frauenfeld  
Tel. +41 58 345 55 00  
wifoe@tg.ch  
www.wifoe.tg.ch

**Uri (UR)**

Wirtschaftsförderung Kanton Uri  
Klausenstrasse 4  
CH-6460 Altdorf  
Tel. +41 41 875 24 06  
wirtschaft@ur.ch  
www.standort-uri.ch

**Vaud (VD)**

Innovaud  
Avenue de Gratta-Paille 2  
CH-1018 Lausanne  
Tel. +41 21 644 00 60  
contact@innovaud.ch  
www.innovaud.ch

**Vallese (VS)**

Promotion économique Valais  
Rue de l'Industrie 23  
Case Postale 478  
CH-1951 Sion  
Tel. +41 27 606 73 90  
economie@valais.ch  
www.valais-economie.ch

**Zugo (ZG)**

Economic Promotion  
Aabachstrasse 5  
CH-6300 Zug  
Tel. +41 41 728 55 04  
economy@zug.ch  
www.zg.ch/economy

**Zurigo (ZH)**

Amt für Wirtschaft und Arbeit (AWA)  
Standortförderung des Kantons  
Zürich  
Walchestrasse 19  
CH-8090 Zürich  
Tel. +41 43 259 49 92  
standort@vd.zh.ch  
www.standort.zh.ch

**15.2.2 Organizzazioni intercantionali per la promozione delle location****Basel Area**

Basel Area Business & Innovation  
Dufourstrasse 11  
CH-4010 Basel  
Tel. +41 61 295 50 00  
info@baselarea.swiss  
www.baselarea.swiss

**GGBa**

Greater Geneva Bern area  
Invest Western Switzerland  
World Trade Center  
Av. de Gratta-Paille 2  
PO Box 252  
CH-1000 Lausanne 22  
Tel. +41 21 644 00 90  
info@ggba-switzerland.ch  
www.ggba-switzerland.ch

**Greater Zurich Area**

Greater Zurich Area SA  
Limmatquai 122  
CH-8001 Zürich  
Tel. +41 44 254 59 59  
info@greaterzuricharea.com  
www.greaterzuricharea.com

**St.GallenBodenseeArea**

St.GallenBodenseeArea  
Davidstrasse 35  
CH-9001 St. Gallen  
Tel. +41 58 229 64 64  
Info.Standortfoerderung@sg.ch  
www.sgba.ch

### 15.3 ELENCO DELLE FIGURE

(FIG. 1)	Carta geografica .....	25	(FIG. 54)	Zone di applicazione delle agevolazioni fiscali .....	140
(FIG. 2)	Il sistema politico svizzero .....	26	(FIG. 55)	Parchi tecnologici e per neoimprenditori .....	142
(FIG. 3)	Stabilità politica .....	27			
(FIG. 4)	Le economie più cosmopolite .....	29			
(FIG. 5)	Prodotto interno lordo pro capite (nominale) .....	31			
(FIG. 6)	Struttura settoriale e livelli di occupazione .....	32			
(FIG. 7)	Competitività internazionale .....	32			
(FIG. 8)	Indice dell'innovazione globale .....	33			
(FIG. 9)	Scambi con l'estero per aree economiche .....	34			
(FIG. 10)	Investimenti diretti: stock di capitali .....	35			
(FIG. 11)	Libertà economica .....	41			
(FIG. 12)	Panoramica delle forme giuridiche .....	55			
(FIG. 13)	Procedura relativa alla costituzione di un'impresa (SA, Sagl) .....	58			
(FIG. 14)	Spese di costituzione per società anonime (SA) .....	59			
(FIG. 15)	Spese di costituzione per società a garanzia limitata (Sagl) .....	59			
(FIG. 16)	Ho bisogno di un visto? .....	61			
(FIG. 17)	Tipi di permesso .....	62			
(FIG. 18)	Permessi di lavoro e di soggiorno: regolamentazioni e procedure .....	65			
(FIG. 19)	Prezzi di mercato per aree da adibire a uffici .....	70			
(FIG. 20)	Terreno edificabile: prezzi di mercato per edifici commerciali .....	71			
(FIG. 21)	Prezzi di mercato per appartamenti in locazione .....	72			
(FIG. 22)	Prezzi di mercato per alloggi di proprietà .....	73			
(FIG. 23)	Obbligo di autorizzazione in base a categorie di persone .....	75			
(FIG. 24)	Esperienza su scala internazionale del management .....	77			
(FIG. 25)	Motivazione sul lavoro nel confronto internazionale .....	78			
(FIG. 26)	Produttività .....	78			
(FIG. 27)	Deregolamentazione del mercato del lavoro .....	79			
(FIG. 28)	Consenso datore di lavoro - lavoratore .....	80			
(FIG. 29)	Orario diurno, serale e notturno .....	81			
(FIG. 30)	Flessibilità nelle assunzioni e nei licenziamenti .....	83			
(FIG. 31)	Panoramica dei contributi obbligatori delle assicurazioni sociali .....	84			
(FIG. 32)	Regolamentazione finanziaria globale: trasparenza e compliance (GFRTCI) .....	89			
(FIG. 33)	Tassi d'interesse ipotecari .....	92			
(FIG. 34)	Strumenti di promozione statali .....	94			
(FIG. 35)	Costi del capitale .....	95			
(FIG. 36)	Aliquote dell'imposta sulle società: Paesi OCSE e G20 ..	100			
(FIG. 37)	Attività internazionale .....	107			
(FIG. 38)	Aeroporti nazionali e regionali in Svizzera .....	114			
(FIG. 39)	Digital Competitiveness .....	115			
(FIG. 40)	Il sistema formativo svizzero .....	120			
(FIG. 41)	Qualità del sistema formativo .....	121			
(FIG. 42)	Spesa pubblica pro capite per la formazione .....	121			
(FIG. 43)	Università e politecnici .....	122			
(FIG. 44)	Tasse universitarie per semestre .....	123			
(FIG. 45)	Executive MBA: i più importanti offerenti .....	124			
(FIG. 46)	Domande di brevetto per centomila abitanti .....	126			
(FIG. 47)	Premi Nobel per milione di abitanti .....	126			
(FIG. 48)	Istituti di ricerca in Svizzera .....	127			
(FIG. 49)	Ambiti centrali dell'innovazione e settori specialistici ..	128			
(FIG. 50)	Qualità di vita nel confronto internazionale .....	131			
(FIG. 51)	Attrarre e mantenere talenti .....	132			
(FIG. 52)	Bilancio familiare medio, (al mese) .....	137			
(FIG. 53)	Esempi di strumenti di promozione dei cantoni .....	140			

# CARTA D'EUROPA





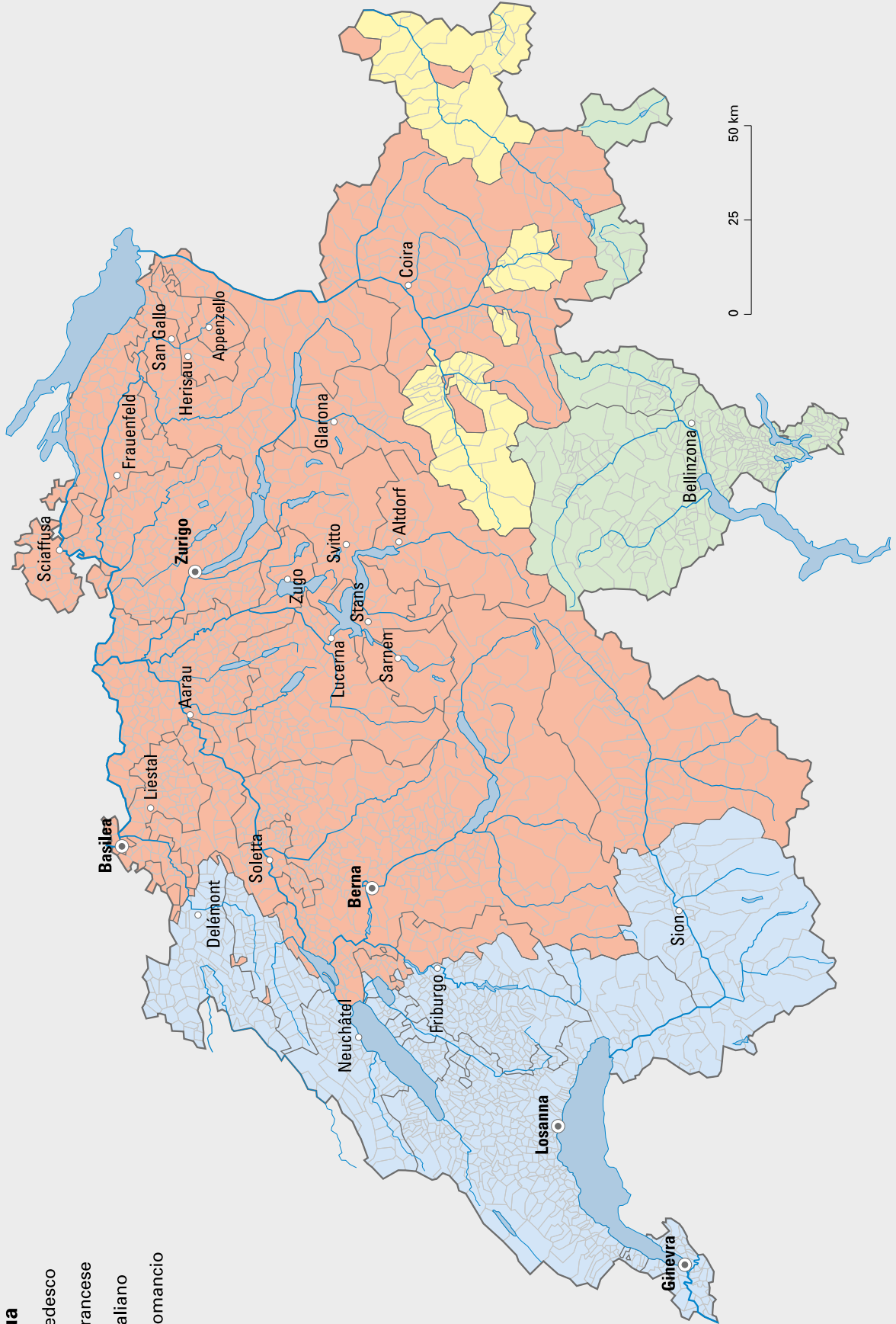




# Aree linguistiche della Svizzera

## Lingua

- Tedesco
- Francese
- Italiano
- Romancio







Blank lined area for notes or text.







## Promozione della piazza economica

[s-ge.com/invest](http://s-ge.com/invest)



Seguitemi su LinkedIn e Twitter:

[s-ge.com/linkedin-invest](http://s-ge.com/linkedin-invest)

[twitter.com/investCH](https://twitter.com/investCH)

Switzerland Global Enterprise  
Stampfenbachstrasse 85  
CH-8006 Zurigo  
T +41 44 365 51 51

Switzerland Global Enterprise  
Corso Elvezia 16  
CH-6901 Lugano  
T +41 91 601 86 86

[s-ge.com/invest](http://s-ge.com/invest)  
[invest@s-ge.com](mailto:invest@s-ge.com)

