



# ANNEXE

# 15

15.1	Réseau international.....	145
15.2	Réseau national.....	146
15.3	Table des illustrations.....	148

## 15.1 RÉSEAU INTERNATIONAL

### 15.1.1 Swiss Business Hubs Investment Promotion

#### Europe

##### Allemagne

Swiss Business Hub Germany  
c/o Consulat général de Suisse  
Hirschstrasse 22  
DE-70173 Stuttgart  
Tél. +49 711 22 29 43 29  
stu.sbhgermany@eda.admin.ch

##### Autriche

Swiss Business Hub Austria  
c/o Ambassade de Suisse  
Prinz Eugen-Strasse 9a  
AT-1030 Vienne  
Tél. +43 1 795 05 37  
vie.sbhautria@eda.admin.ch

##### Espagne

Swiss Business Hub Spain  
c/o Embajada de Suiza  
Calle Nuñez de Balboa 35A-7°,  
Edificio Goya  
ES-28001 Madrid  
Tél. +34 91 432 04 66  
mad.sbhspain@eda.admin.ch

##### France

Swiss Business Hub France  
c/o Ambassade de Suisse  
142, rue de Grenelle  
F-75007 Paris  
Tél. +33 1 49 55 67 85  
par.sbhfrance@eda.admin.ch

##### Italie

Swiss Business Hub Italy  
c/o Consolato Generale di  
Svizzera - Italia  
Via Palestro, 2  
I-20121 Milan  
Tel. +39 02 77 79 1641  
mil.sbhitalia@eda.admin.ch

##### Pologne

Swiss Business Hub Central  
Europe  
c/o Embassy of Switzerland  
Aleje Ujazdowskie 27  
PL-00-540 Varsovie  
Tél. +48 22 628 04 81  
var.sbhpoland@eda.admin.ch

##### Russie

Swiss Business Hub Russia  
c/o Embassy of Switzerland  
Per. Ogorodnaya Sloboda 2/5  
Entrance 1, Side Gussyatnikov Per.  
RU-119034 Moscou  
Tel. +7 495 225 88 41  
mot.sbhruussia@eda.admin.ch

##### Turquie

Swiss Business Hub Turkey  
c/o Consulate General of  
Switzerland  
Esentepe Mah. Büyükdere Cad.  
173, 1. Levent Plaza A Blok Kat: 3  
TR-34394 Levent - Sisli - Istanbul  
Tél. +90 (0) 212 283 12 82  
ist.sbhturkey@eda.admin.ch

##### RU + Irlande

Swiss Business Hub UK + Irland  
c/o Embassy of Switzerland  
16-18 Montagu Place  
GB-London W1H 2BQ  
Tel. +44 20 7616 6000  
lon.sbhuk@eda.admin.ch

#### Amérique du Nord et du Sud

##### Brésil

Swiss Business Hub Brazil  
c/o Consulado Geral da Suíça  
AV. Paulista 1754, 4° andar Edifício  
BR-01310-920 São Paulo / SP  
Tél. +55 11 33 72 82 00  
sao.sbhbrasil@eda.admin.ch

##### Canada

Swiss Business Hub Canada  
c/o Consulate General of  
Switzerland  
1572, Docteur-Penfield Avenue  
CA-QC H3G 1C4 Montréal  
Tél. +1 514 932 7181  
mon.sbhcanada@eda.admin.ch

##### Chili

Swiss Business Hub Santiago de  
Chile  
c/o Embajada de Suiza  
Américo Vespucio Sur 100, piso 14  
Santiago (Las Condes)  
Tel. +56 2 2928 01 25  
mark.untersander@eda.admin.ch

##### Mexique

Swiss Business Hub México  
c/o Embajada de Suiza en México  
Paseo de las Palmas No. 405,  
Torre Optima I, piso 11 Col.  
Lomas de Chapultepec  
MX-11000 Mexico D.F.  
Tél. +52 55 91 78 43 70  
ruben.araizadiaz@eda.admin.ch

##### USA

Swiss Business Hub USA  
c/o Consulate General of  
Switzerland  
633 Third Avenue, 30<sup>th</sup> Floor  
US-New York, NY 10017-6706  
Tél. +1 212 599 5700 ext 1032  
nyc.sbhusa@eda.admin.ch

#### Asie

##### ASEAN

Swiss Business Hub ASEAN  
c/o Embassy of Switzerland  
1 Swiss Club Link  
SG-289754 Singapour  
Tél. +65 6594 6580  
sin.sbhasean@eda.admin.ch

##### Chine

Swiss Business Hub China  
c/o Embassy of Switzerland  
Sanlitun Dongwujie 3  
CN-100600 Beijing  
Tél. +86 10 8532 88 88  
bei.sbhchina@eda.admin.ch

##### Corée du Sud

Swiss Business Hub South Korea  
c/o Embassy of Switzerland  
77 Songwol-gil, Jongno-gu  
Yongsan-gu  
KR-140-887 Seoul  
Tél. +82 2 739 9511 / 12 / 13 / 14  
seoul.sbhkorea@eda.admin.ch

##### États du Golfe

Swiss Business Hub Middle East  
c/o Consulate General of  
Switzerland  
Dubai World Trade Center,  
22<sup>nd</sup> floor  
AE-Dubaï  
Tél. +971 4 329 09 99  
dai.sbhduhai@eda.admin.ch

##### Inde

Swiss Business Hub India  
c/o Consulate General of  
Switzerland  
102 Maker Chamber IV, 10<sup>th</sup> floor  
222, Jammalal Bajaj Marg  
Nariman Point  
IN-Mumbai 400 021  
Tél. +91 22 2285 8161  
mum.sbhindia@eda.admin.ch

##### Indonésie

Swiss Business Hub Indonesia  
c/o Embassy of Switzerland  
Jl. HR Rasuna Said Blok X3/2  
Kuningan  
ID-12950 Jakarta-Selatan  
Tél. +62 21 525 60 61  
roger.zbinden@eda.admin.ch

##### Japon

Swiss Business Hub Japan  
c/o Embassy of Switzerland  
5 Chome-9-12 Minami-Azabu  
Minato-ku  
JP-Tokyo 106-0047  
Tél. +81 3 5449 8424  
tok.sbhjapan@eda.admin.ch

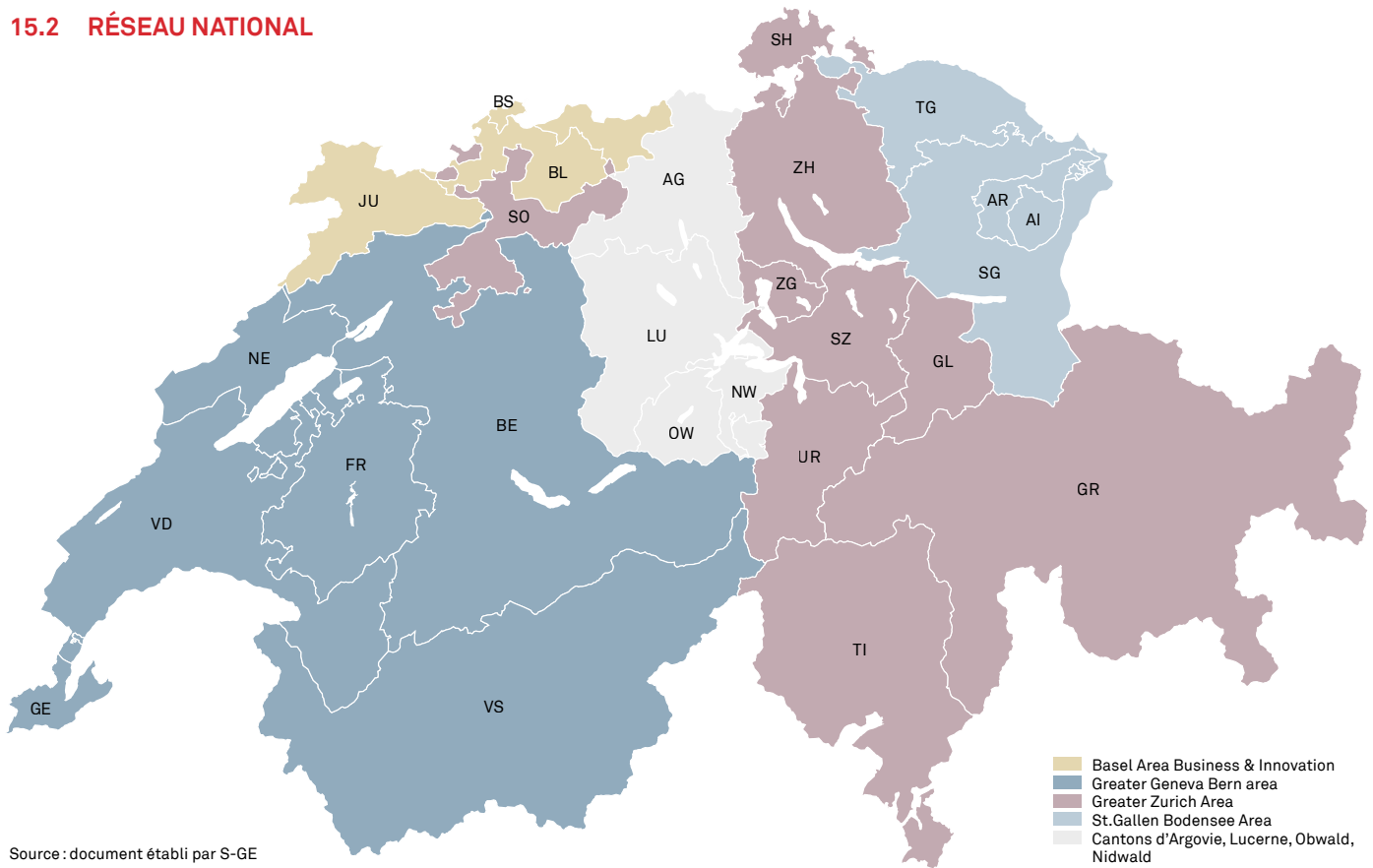
#### Afrique

##### Afrique du Sud

Swiss Business Hub Southern  
Africa  
c/o Embassy of Switzerland  
Brooklyn Square 0075  
ZA-0181 Pretoria  
Tél. +27 12 452 0690  
pre.sbhsa@eda.admin.ch

Vous trouverez ici la liste des  
Trade Points de Switzerland  
Global Enterprise:  
[www.s-ge.com/offices](http://www.s-ge.com/offices)

## 15.2 RÉSEAU NATIONAL



Source : document établi par S-GE

### 15.2.1 Services cantonaux de promotion économique

#### Argovie (AG)

Services de promotion économique d'Argovie  
Rain 53  
Case postale  
CH-5001 Aarau  
Tél. +41 62 835 24 40  
aargau.services@ag.ch  
www.aargauservices.ch

#### Appenzell

##### Rhodes-Extérieures (AR)

Office de l'économie  
Bâtiment gouvernemental  
CH-9102 Herisau  
Tél. +41 71 353 64 37  
Fax +41 71 353 62 59  
wirtschaft.arbeit@ar.ch  
www.ar.ch/wirtschaft

#### Appenzell

##### Rhodes-Intérieures (AI)

Office de l'économie  
Marktgasse 2  
CH-9050 Appenzell  
Tél. +41 71 788 94 40  
wirtschaft@ai.ch  
www.ai.ch/standort

#### Bâle-Ville (BS), Bâle-Campagne (BL) et Jura (JU)

Basel Area Business & Innovation  
Dufourstrasse 11  
CH-4010 Bâle  
Tél. +41 61 295 50 00  
info@baselarea.swiss  
www.baselarea.swiss

#### Berne (BE)

Promotion économique  
Canton de Berne  
Münsterplatz 3a  
Case postale  
CH-3000 Berne 8  
Tél. +41 31 633 41 20  
info@berninvest.be.ch  
www.berninvest.be.ch

#### Fribourg (FR)

Promotion économique du canton de Fribourg (PromFR)  
Boulevard de Pérolles 25  
Case postale 1350  
CH-1701 Fribourg  
Tél. +41 26 304 14 00  
promfr@fr.ch  
www.promfr.ch

#### Genève (GE)

Directorate General for Economic Development, Research and Innovation  
Rue de l'Hôtel-de-Ville 11  
Case postale  
CH-1211 Genève 3  
Tél. +41 22 388 34 34  
ecodev@etat.ge.ch  
ingenewa.ge.ch

#### Glarus (GL)

Département de l'économie nationale et de l'intérieur  
Office de l'économie  
Zwinglistrasse 6  
CH-8750 Glarus  
Tél. +41 55 646 66 00  
volkswirtschaftinneres@gl.ch  
www.gl.ch

#### Grisons (GR)

Office de l'économie et du tourisme des Grisons  
Ringstrasse 10  
CH-7001 Coire  
Tél. +41 81 257 23 42  
info@awt.gr.ch  
www.awt.gr.ch

#### Lucerne (LU)

Promotion économique du canton de Lucerne  
Alpenquai 30  
CH-6005 Lucerne  
Tél. +41 41 367 44 00  
info@luzern-business.ch  
www.luzern-business.ch

#### Neuchâtel (NE)

Service de l'économie  
Avenue de la Gare 2  
CH-2000 Neuchâtel  
Tél. +41 32 889 68 20  
neco@ne.ch  
www.neuchateleconomie.com

**Nidwald (NW)**

Promotion économique du  
canton de Nidwald  
Stansstaderstrasse 54  
Case postale 1251  
CH-6371 Stans  
Tél. +41 41 618 76 54  
wirtschaftsfoerderung@nw.ch  
www.wirtschaftsfoerderung.nw.ch

**Obwald (OW)**

Promotion économique du  
canton d'Obwald  
Dorfplatz 1  
CH-6060 Sarnen  
Tél. +41 41 660 90 66  
info@iow.ch  
www.iow.ch

**Schaffhouse (SH)**

Promotion économique du  
canton de Schaffhouse  
Freier Platz 10  
CH-8200 Schaffhouse  
Tél. +41 52 674 03 03  
info@standort.sh.ch  
standort.sh.ch

**Schwyz (SZ)**

Office de l'économie  
Bahnhofstrasse 15  
Case postale 1187  
CH-6431 Schwyz  
Tél. +41 41 819 16 34  
Fax. +41 41 819 16 19  
wirtschaftsfoerderung@sz.ch  
www.sz.ch/wirtschaftsfoerderung

**Soleure (SO)**

Promotion économique du  
canton de Soleure  
Untere Sternengasse 2  
CH-4509 Soleure  
Tél. +41 32 627 95 50  
standortfoerderung@vd.so.ch  
www.standortsolothurn.ch

**Saint-Gall (SG)**

Promotion économique  
Office de l'économie et du travail  
du Canton de Saint-Gall  
Davidstrasse 35  
CH-9001 Saint-Gall  
Tél. +41 58 229 64 64  
Info.Standortfoerderung@sg.ch  
www.standort.sg.ch

**Tessin (TI)**

Ufficio per lo sviluppo economico  
Viale S. Franscini 17  
CH- 6501 Bellinzona  
Tél. +41 91 814 35 41  
dfe-use@ti.ch  
www.ti.ch/sviluppo-economico

**Thurgovie (TG)**

Promotion économique  
de Thurgovie  
Staubeggstrasse 2  
CH-8510 Frauenfeld  
Tél. +41 58 345 55 00  
wifoe@tg.ch  
www.wifoe.tg.ch

**Uri (UR)**

Promotion économique du  
Canton d'Uri  
Klausenstrasse 4  
CH-6460 Altdorf  
Tél. +41 41 875 24 06  
wirtschaft@ur.ch  
www.standort-uri.ch

**Vaud (VD)**

Innovaud  
Avenue de Gratta-Paille 2  
CH-1018 Lausanne  
Tél. +41 21 644 00 60  
contact@innovaud.ch  
www.innovaud.ch

**Valais (VS)**

Promotion économique Valais  
Rue de l'Industrie 23  
Case Postale 478  
CH-1951 Sion  
Tél. +41 27 606 73 90  
economie@valais.ch  
www.valais-economie.ch

**Zoug (ZG)**

Promotion économique  
Aabachstrasse 5  
CH-6300 Zug  
Tel. +41 41 728 55 04  
economy@zug.ch  
www.zg.ch/economy

**Zurich (ZH)**

Office de l'économie et du travail  
(OET)  
Promotion économique du canton  
de Zurich  
Walchestrass 19  
CH-8090 Zurich  
Tél. +41 43 259 49 92  
standort@vd.zh.ch  
www.standort.zh.ch

**15.2.2 Organisations de promotion intercantonaux****Basel Area**

Basel Area Business & Innovation  
Dufourstrasse 11  
CH-4010 Bâle  
Tél. +41 61 295 50 00  
info@baselarea.swiss  
www.baselarea.swiss

**GGBa**

Greater Geneva Bern area  
Invest Western Switzerland  
World Trade Center  
Av. de Gratta-Paille 2  
PO Box 252  
CH-1000 Lausanne 22  
Tél. +41 21 644 00 90  
info@ggba-switzerland.ch  
www.ggba-switzerland.ch

**Greater Zurich Area**

Greater Zurich Area AG  
Limmatquai 122  
CH-8001 Zurich  
Tél. +41 44 254 59 59  
info@greaterzuricharea.com  
www.greaterzuricharea.com

**St.GallenBodenseeArea**

St.GallenBodenseeArea  
Davidstrasse 35  
CH-9001 Saint-Gall  
Tél. +41 58 229 64 64  
Info.Standortfoerderung@sg.ch  
www.sgba.ch

## 15.3 TABLE DES ILLUSTRATIONS

FIG. 1	Carte des distances .....	25	FIG. 53	Exemples d'instruments de promotion des cantons.....	140
FIG. 2	Le système politique suisse .....	26	FIG. 54	Zones d'application des allègements fiscaux.....	140
FIG. 3	Stabilité politique .....	27	FIG. 55	Parcs technologiques et pépinières d'entreprises .....	142
FIG. 4	Économies les plus ouvertes au monde.....	29			
FIG. 5	Produit intérieur brut par habitant (nominal) .....	31			
FIG. 6	Structure par branches et taux d'emploi.....	32			
FIG. 7	Classement international de la compétitivité.....	32			
FIG. 8	Indice mondial de l'innovation .....	33			
FIG. 9	Commerce extérieur par régions économiques .....	34			
FIG. 10	Investissements directs: volumes de capitaux .....	35			
FIG. 11	Liberté économique.....	41			
FIG. 12	Vue d'ensemble des formes juridiques .....	55			
FIG. 13	Étapes de la procédure de création d'une entreprise (SA, SÀRL).....	58			
FIG. 14	Frais de fondation d'une société anonyme (SA) .....	59			
FIG. 15	Frais de fondation d'une société à responsabilité limitée (SÀRL).....	59			
FIG. 16	Ai-je besoin d'un visa ? .....	61			
FIG. 17	Types d'autorisation.....	62			
FIG. 18	Autorisations de séjour et de travail: règles et procédures.....	65			
FIG. 19	Prix du marché des surfaces de bureaux.....	70			
FIG. 20	Terrain à bâtir: Prix du marché pour les bâtiments commerciaux.....	71			
FIG. 21	Prix du marché des logements locatifs.....	72			
FIG. 22	Prix du marché des logements en propriété.....	73			
FIG. 23	Obligation d'autorisation selon les groupes de personnes.....	75			
FIG. 24	Expérience internationale du management.....	77			
FIG. 25	Comparaison internationale pour la motivation au travail.....	78			
FIG. 26	Productivité.....	78			
FIG. 27	Déréglementation du marché du travail.....	79			
FIG. 28	Entente employeurs-employés.....	80			
FIG. 29	Journée, soirée, nuit.....	81			
FIG. 30	Flexibilité des embauches et licenciements.....	83			
FIG. 31	Tableau des cotisations sociales obligatoires.....	84			
FIG. 32	Régulation financière mondiale: transparence et conformité (GFRTCI).....	89			
FIG. 33	Intérêts hypothécaires .....	92			
FIG. 34	Mesures de promotion de l'État .....	94			
FIG. 35	Coût du capital.....	95			
FIG. 36	Taux d'imposition des sociétés: OCDE et pays du G20..	100			
FIG. 37	Activités internationales .....	107			
FIG. 38	Aéroports nationaux et aéroports régionaux de Suisse .....	114			
FIG. 39	Compétitivité numérique .....	115			
FIG. 40	Le système éducatif suisse.....	120			
FIG. 41	Qualité du système éducatif .....	121			
FIG. 42	Dépenses publiques pour l'enseignement par habitant	121			
FIG. 43	Universités et écoles polytechniques .....	122			
FIG. 44	Taxes universitaires en francs suisses par semestre .....	123			
FIG. 45	Executive MBA: les principales écoles.....	124			
FIG. 46	Dépôts de brevets pour cent mille habitants .....	126			
FIG. 47	Prix Nobel par million d'habitants .....	126			
FIG. 48	Instituts de recherche en Suisse .....	127			
FIG. 49	Principales innovations et domaines spécialisés .....	128			
FIG. 50	Qualité de vie en comparaison internationale .....	131			
FIG. 51	Attirer et retenir les talents.....	132			
FIG. 52	Budget moyen d'un ménage (par mois) .....	137			

# CARTE DE L'EUROPE

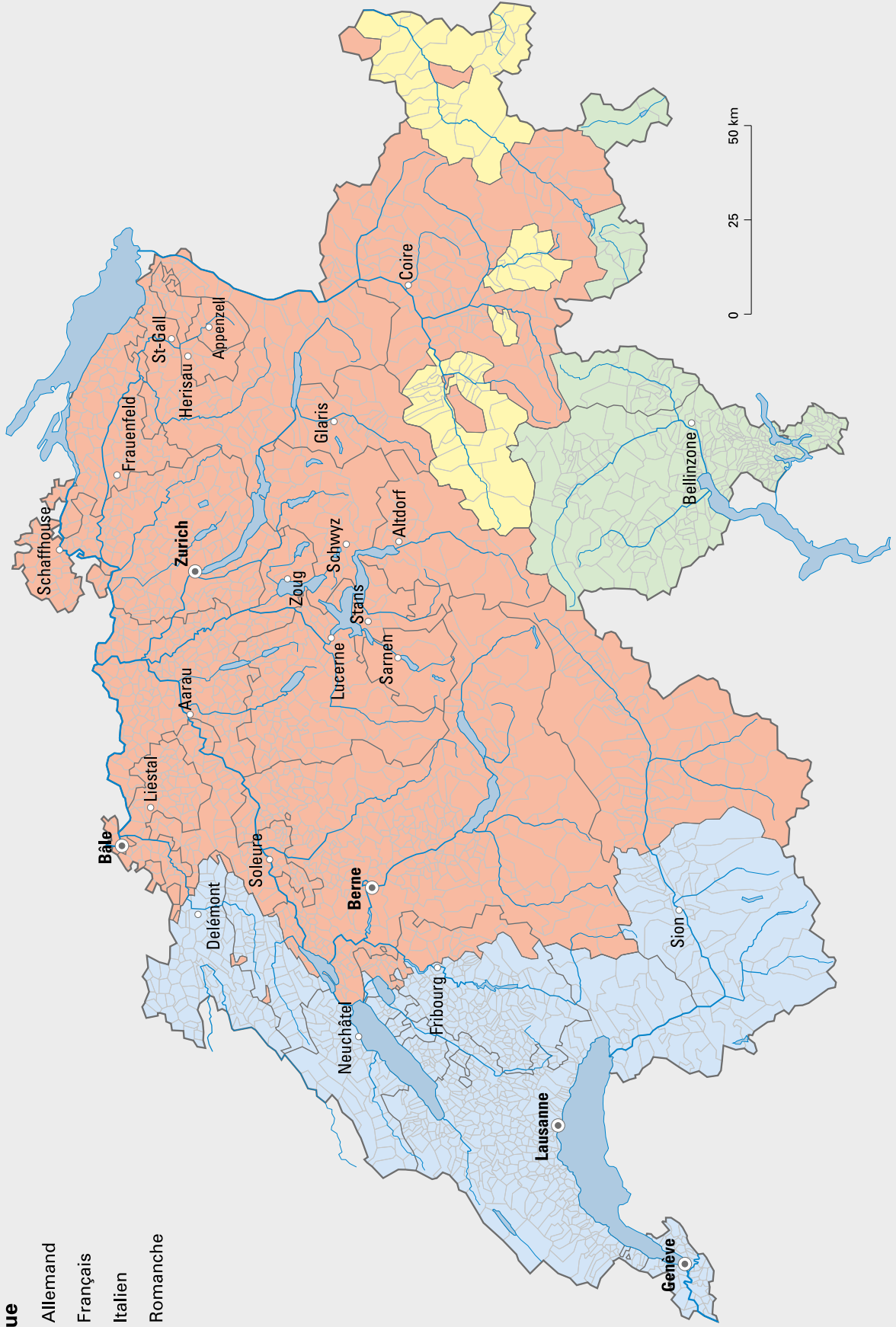




# Régions linguistiques de la Suisse

## Langue

- Allemand
- Français
- Italien
- Romanche













## Promotion des investissements

[s-ge.com/invest](http://s-ge.com/invest)



Suivez-nous sur LinkedIn et Twitter :

[s-ge.com/linkedin-invest](http://s-ge.com/linkedin-invest)

[twitter.com/investCH](https://twitter.com/investCH)

Switzerland Global Enterprise  
Stampfenbachstrasse 85  
CH-8006 Zurich  
T +41 44 365 51 51

Switzerland Global Enterprise  
Chemin du Closel 3  
CH-1020 Renens  
T +41 21 545 94 94

[s-ge.com/invest](http://s-ge.com/invest)  
[invest@s-ge.com](mailto:invest@s-ge.com)

