

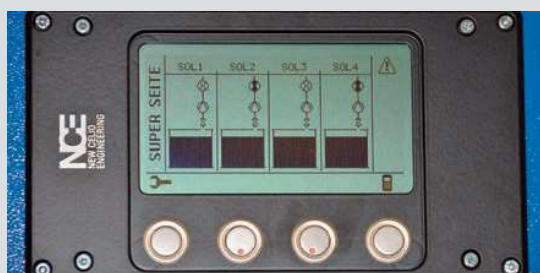
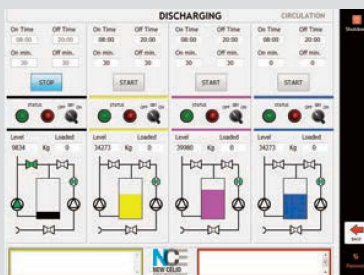
# NCE PROFILE

Viscosity and Ink Control

**COMPANY**



 **SWISS MADE**



## PRODOTTI / PRODUCTS



### VISCOMETERS

Strumenti di misurazione della viscosità per ogni tipologia di fluido, disponibili con molteplici principi di misura. Affidabili e ad alta precisione. Certificati ATEX

Viscosity measuring units, built for outstanding accuracy. Suitable for different kinds of fluids, available with different working principles. ATEX-certified

Geräte zur verlässigen Messung der Viskosität verschiedenster Typen von Flüssigkeiten. Mehrere Messprinzipien stehen zur Verfügung. ATEX-zertifiziert

Unités de mesure de la viscosité pour chaque type de fluide, disponibles avec plusieurs principes de mesure, fiables et de haute précision. Certifiés ATEX

### MIXERS

Vasta gamma di miscelatori automatizzati con caratteristiche dedicate ad ogni tipologia di fluido e di serbatoio

Wide range of automatic mixers, specially featured to work with every type of fluid and tank

Breite Palette von automatischen Mischern, geeignet für jede Art von Flüssigkeiten und Tank-Bauarten

Large gamme de mélangeurs automatisés, avec fonctions dédiées à chaque type de fluide et de réservoir

### SUPERVISORS

Interfacce centralizzate per una gestione globale del sistema e con estese funzionalità di diagnosi e assistenza remota

Specific and unified interfaces for a global management of the system, equipped with powerful functions for remote diagnostic and operations assistance

Systemeinheitliche Schnittstellen für ein globales Management mit umfangreichen Funktionen für Fern-Diagnose und telemetrische Bedienungsunterstützung

Interfaces centralisées pour un système global de gestion et avec nombreuses fonctions de télédiagnostic et d'assistance à distance

### DISPLAYS

Robusti visualizzatori per uso decentralizzato e applicabili a ogni tipo di rotativa. Utile ed efficace funzionalità chrono per un set-up preciso e veloce

Robust displays for decentralized use at any type of press. Useful and effective functionality "Chrono" for a quickly and repeatable set up

Robuste Anzeigen für dezentralen Einsatz an Druckmaschinen aller Hersteller. Nützliche "Chrono" Funktionalität für ein schnelles Set-up

Afficheurs robustes pour une utilisation décentralisée et applicables à tout type de rotative. Utile et efficace fonction chrono pour un étalonnage rapide

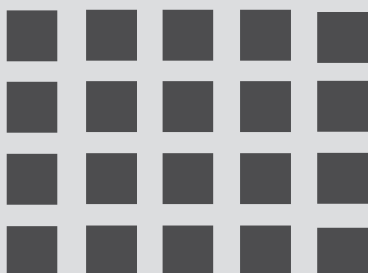
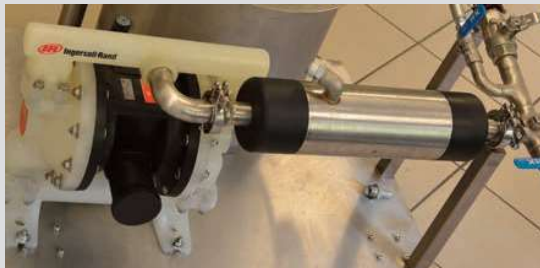
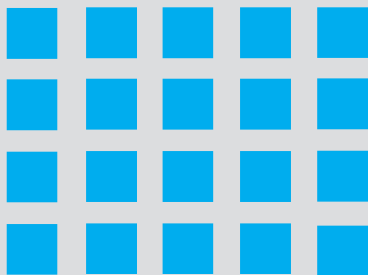
### HEAT EXCHANGERS

Scambiatori di calore sia a fascio tubiero sia a piastre, dimensionati secondo le condizioni di lavoro, gli ingombri e la tipologia di stampa

Powerful heat exchangers, both shell and tube or plate, shaped and calorically dimensioned according to working conditions, space and type of printing process

Leistungsstarke Wärmeaustauscher in Rohrbündel-Bauart oder Platten-Konstruktion. Die calorische Dimensionierung und die äusseren Abmessungen sind an die Arbeitsumgebung und die Erfordernisse des Druckverfahrens angepasst

Puissants échangeurs de chaleur tubulaires ou à plaques, dimensionnés en fonction des conditions de travail, des dimensions et du type de processus



## FLOWMETERS

Contatori volumetrici ad alta precisione, differenziati secondo il tipo di applicazione. Permettono un accurato controllo del dosaggio e dei consumi

High precision volumetric counters, individually designed and parameterized according to the type of application, providing precise control of dosage and consumption

Hochpräzisions-Volumenzähler, funktionell differenziert nach der Art der Anwendung mit genauer Regelung der Dosierung und des Verbrauchs

Compteurs volumétriques haute précision différenciés en fonction du type d'installation, avec contrôle du dosage et de la consommation

## VALVES

Blocchi valvola con elevata resistenza agli agenti chimici e alto numero di cicli. Modulabili secondo le esigenze ed espandibili

Valve blocks with high corrosion-resistance, tolerating large numbers of switching-cycles, with modular design and hence expandable according to the needs

Ventilblöcke mit hoher Chemikalienbeständigkeit und hohe Anzahl von Schalt-Zyklen. Der modularer Aufbau ermöglicht eine Erweiterbarkeit

Blocs de vannes avec haute résistance aux agents chimiques et à beaucoup de cycles, modulables et extensibles selon les exigences

## MAGNETIC FILTERS

Filtri in acciaio inox per inchiostro e solvente, facili da pulire. Di varie dimensioni, con magneti di forza diversa e differenti gradi di filtrazione per tutti i campi di utilizzo

Stainless steel filters for ink and solvent, easy to clean, in various dimensions, with a variety of different magnetic powers to cover all fields of use

Edelstahlfilter für Farben und Lösungsmittel, leicht zu reinigen, in verschiedenen Magnet-Feldstärken und Graden der Filtrationsgüte, um alle Einsatzbereiche abzudecken

Filtres en acier inoxydable pour encre et solvant, faciles à nettoyer, en différentes dimensions, avec plusieurs degrés d'attraction et de filtration pour tous les besoins

## TANKS

Serbatoi in acciaio inox dedicati alle esigenze di ogni applicazione con dimensioni e forme appositamente studiate per l'ottimizzazione della dinamica dei fluidi

Stainless steel tanks dedicated to the need of each application. Dimensions and shapes designed to optimize fluid dynamics and spatial requirements of the operation site

Edelstahltanks für den Einsatz unter unterschiedlichen Anforderungen. Abmessungen und Formen sind für die Erfordernisse der Fluidodynamik optimiert

Réservoirs en acier inoxydable pour les besoins de toutes les applications. Dimensions et formes conçues pour l'optimisation de la dynamique des fluides

## PUMPS

Vasta gamma di pompe pneumatiche ed elettriche selezionate per i differenti utilizzi e consigliate dalla nostra esperienza. Resistenti a solventi, acqua ed inchiostri. Certificate ATEX

Wide range of pneumatic and electric pumps, selected and recommended on the basis of our experience for different types of use, resistant to solvents, water and inks. ATEX-certified

Grosse Auswahl an Pneumatik- und Elektropumpen für verschiedene Nutzungsarten, ausgewählt und empfohlen auf Grund unserer Erfahrung, beständig gegen Lösemittel, Wasser und Farben. ATEX-Zertifizierung

Large gamme de pompes pneumatiques et électriques sélectionnées pour différents usages et recommandées par notre expérience, résistantes aux solvants, à l'eau et aux encres. Certifiées ATEX